

Определения

ВИЧ:

Вирус

Иммунодефицита

Человека

СПИД:

Синдром

Приобретенного

Иммуно-

Дефицита

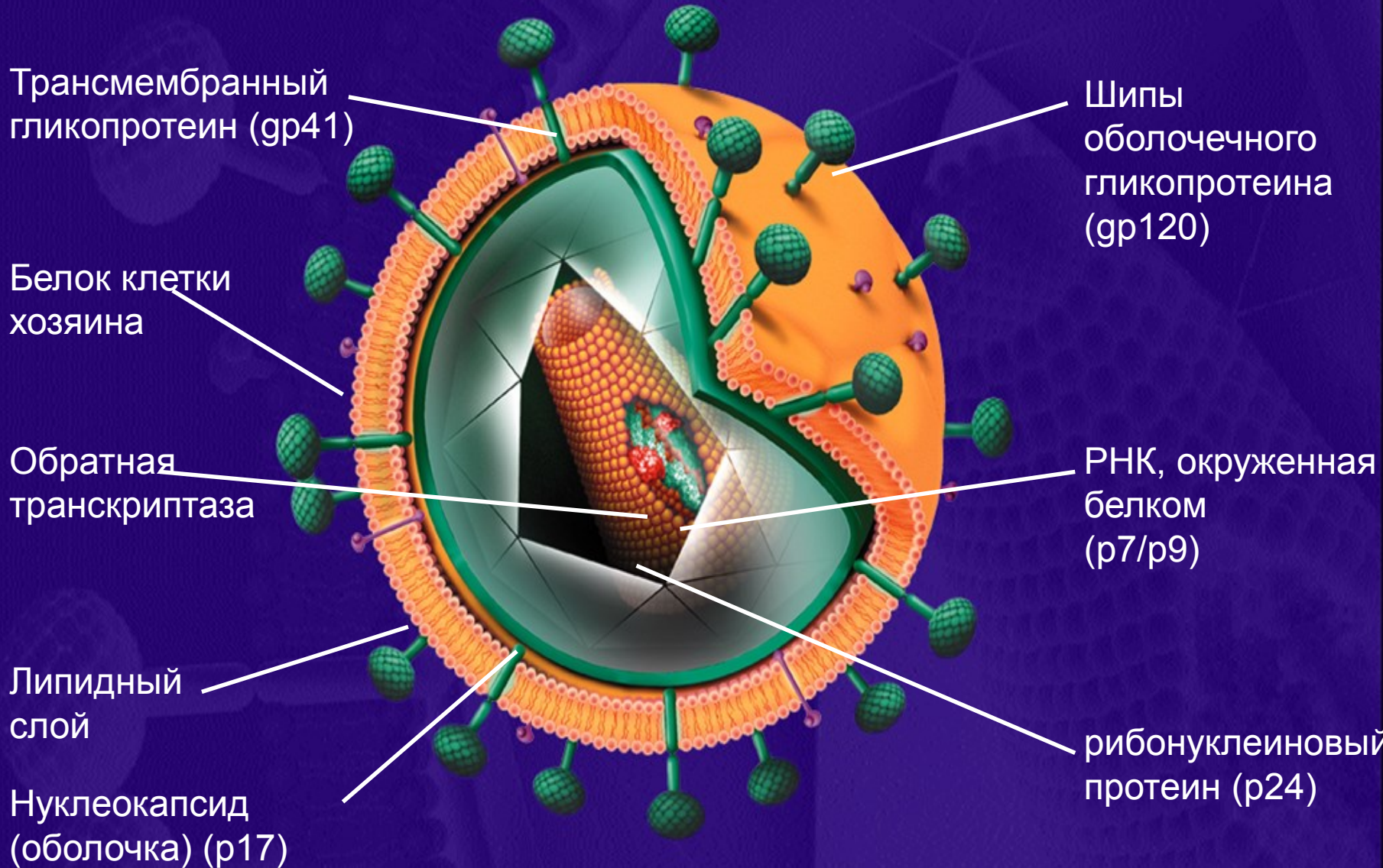
**ВИЧ-
инфицирование**

**Заболевание
СПИД**

В среднем 8-10 лет*

*при отсутствии специального лечения

Вирус иммунодефицита человека



ОСОБЕННОСТИ ВИЧ:

- Необходимое условие инфицирования – **попадание вируса в кровь**
- ВИЧ **размножается только в крови**, используя определенные клетки – Т-лимфоциты
- Вирус погибает во внешней среде, поэтому передача возможна только через **биологические жидкости организма человека, содержащие высокое количество вируса, достаточное для заражения**

Биологические жидкости

Содержание ВИЧ в количестве, достаточно
высоком для заражения:

1. кровь (10 тыс-70 тыс. инфицирующих доз в 1 мл)

2. сперма (70-100 инфицирующих доз в 1 мл)

3. вагинальный секрет (10- 50 инфицирующих доз в
1 мл)

4. грудное молоко

Биологические жидкости

С низким содержанием ВИЧ*

(случаи заражения не зафиксированы):

слезы

слюна (1 инфицирующая доза в 100 мл)

пот

моча

рвотные массы

*Если в них нет видимых примесей крови

Как можно заразиться ВИЧ?

Кровь в кровь

- инъекции одним шприцем и/или иглой;
- переливание инфицированной крови (сейчас крайне редко);
- попадание крови зараженного человека через повреждения на коже или слизистых оболочках.

При незащищенном сексе

Ребенку от матери во время:

- беременности;
- родов;
- кормления грудью.

Как невозможно заразиться?

ВИЧ не передается:

при пользовании рабочими предметами
(телефон, компьютер)



через кашель или чихание



через укусы насекомых



Личная профилактика

Как снизить риск инфицирования ВИЧ?

Кровь в кровь:

- использование индивидуальных стерильных игл и шприцев для инъекций;
 - стерилизация оборудования для инъекций, пирсинга, татуировок;
 - обработка водой и хлорным раствором инструментов перед каждым использованием.

Секс:

- воздержание;
 - постоянный ВИЧ- партнер, сохранение верности;
 - использование презервативов.

От матери к ребенку:

- антиретровирусное лечение матери;
 - кесарево сечение;
 - искусственное вскармливание.

Необходимо помнить

*Не в каждой ситуации риска
происходит заражение,*

но даже единственная

***может привести к ВИЧ-
инфицированию!***

Необходимо помнить

**Единственный способ выяснить,
присутствует ли ВИЧ в организме –
специальный анализ крови
на ВИЧ.**



Общие правила предосторожности

- При оказании первой медицинской помощи в целях безопасности все люди и их биологические жидкости считаются инфицированными независимо от наличия сведений о ВИЧ-статусе.

- Например, необходимо:
 - использовать латексные барьеры (перчатки) при оказании помощи, если возможен контакт с кровью пострадавшего;
 - просить пострадавшего самостоятельно прижать свою рану.

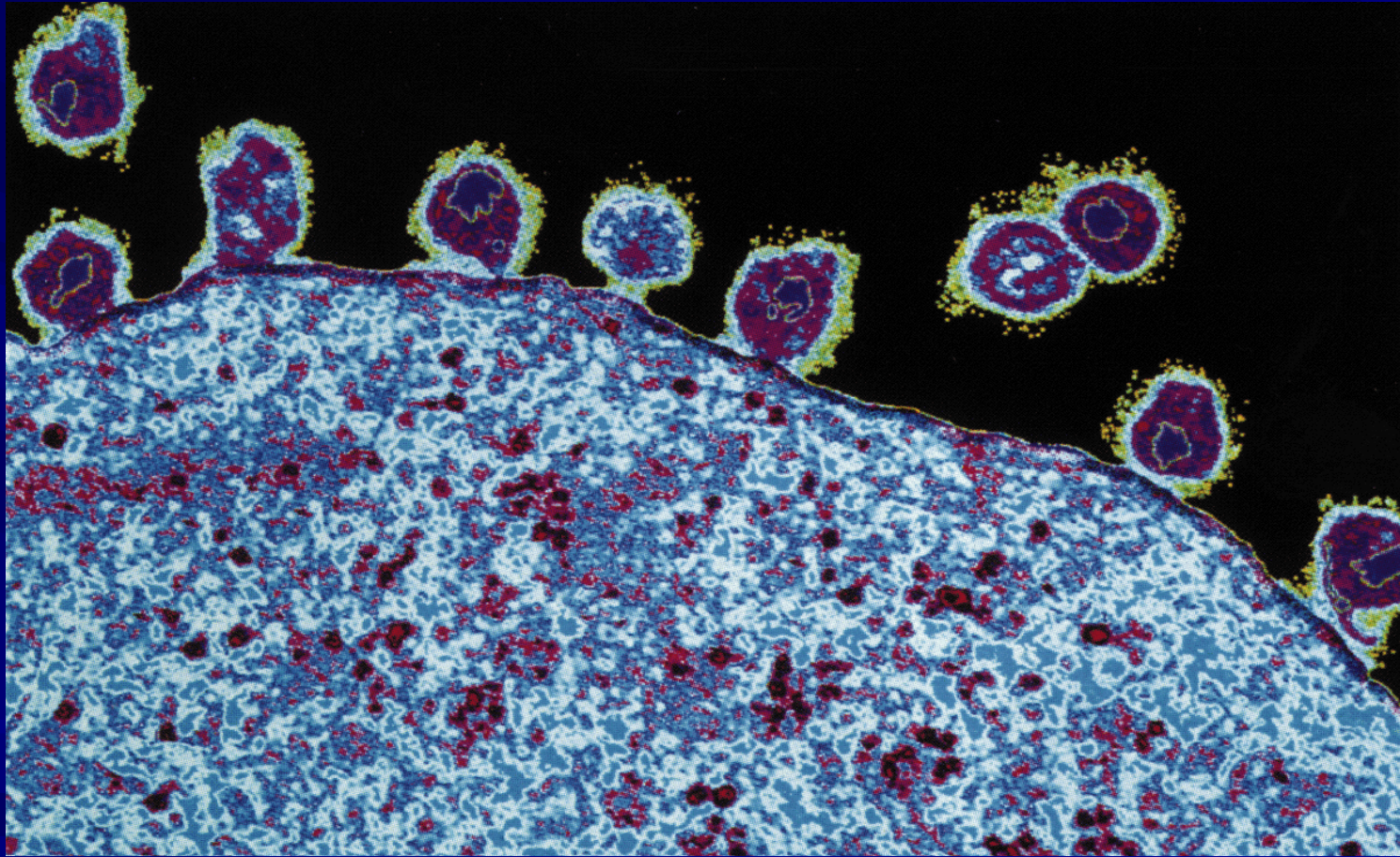
Клетки мишени ВИЧ

Вирус избирательно действует только на те клетки организма, которые содержат на своей поверхности **CD4-рецепторы**. ВИЧ ищет клетки, имеющие CD4-рецепторы на поверхности, потому что именно этот протеин позволяет вирусу внедриться в клетку.

Многие виды клеток содержат на своей поверхности CD4-рецепторы, однако главная цель ВИЧ - Т-лимфоциты (Т4-лимфоциты, “Т-хелперы”).

Т4 – относятся к клеткам иммунной системы и ответственны за предупреждение иммунной системы о проникших в нее чужеродных агентах.

Размножение ВИЧ



Электронная микрофотография вируса,
выделяющегося из CD4 клетки

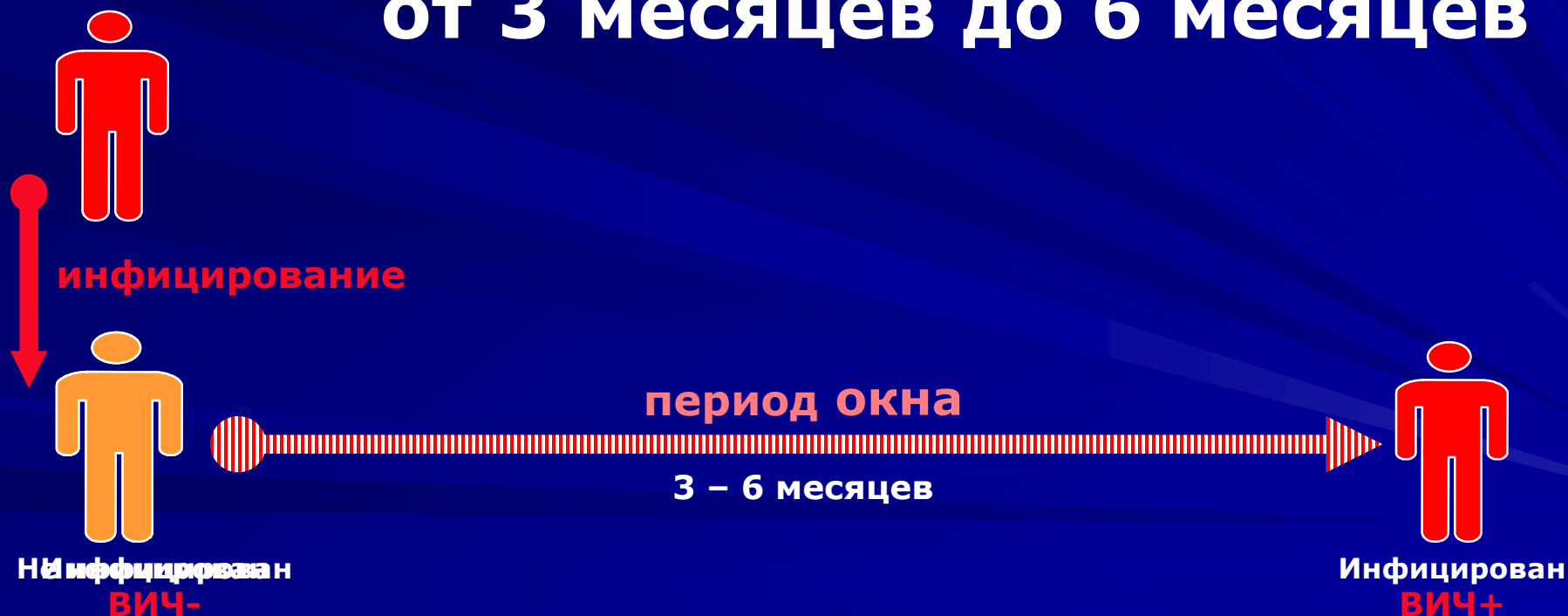
Тестиrowание на ВИЧ



Что необходимо помнить?

«Период окна»

от 3 месяцев до 6 месяцев



Анализ на ВИЧ

- Отрицательные результаты анализа в течение «периода окна» могут быть связаны с низким содержанием антител в этот период и не исключают инфицирование.
- Чтобы получить достоверные результаты, тестирование на ВИЧ нужно проводить через 3 месяца после возможного инфицирования.
- В этот период необходимо соблюдать меры предосторожности, чтобы предотвратить заражение партнеров.



**Кому рекомендуется пройти
тестирование на ВИЧ?**

Ситуации, связанные с риском

- Использование совместного оборудования для инъекционного введения наркотиков.
 - Переливание крови или ее компонентов (в прошлом).
 - Сексуальные контакты без презерватива с ВИЧ+ партнером (он/она может не знать свой ВИЧ-статус).
 - Наличие в прошлом или настоящем инфекций, передающихся половым путем (ИППП).
- Сексуальные контакты без презерватива с кем-либо, кто ответит утвердительно на перечисленные выше пункты.

Продолжительность жизни больных ВИЧ-инфекцией

- Минимальная - 3 месяца.
- Средняя - 13 лет.
- Максимальная - более 20 лет.
- Чем выше возраст при заражении, тем быстрее прогрессирует ВИЧ-инфекция, но у детей, зараженных в первый год жизни, особенно во время беременности и родов, заболевание прогрессирует быстрее.

Оппортунистические инфекции –
инфекции, вызываемые
различными микроорганизмами,
которые у человека с нормально
функционирующей иммунной
системой не развиваются

Питание и ВИЧ

Питательные вещества обеспечивают как строительство физической основы тела – клеток, тканей и органов, так и обеспечивают их функционирование, включая иммунные реакции и другие аспекты ежедневной жизнедеятельности. Это имеет значение для любого человека, но для людей, живущих с ВИЧ это жизненно важно.